



ORDINE DEGLI
ARCHITETTI
PIANIFICATORI
PAESAGGISTI E CONSERVATORI
DI ROMA E PROVINCIA



IMMAGINI SATELLITARI E STRUMENTI OPEN SOURCE PER LA VALUTAZIONE AMBIENTALE

Progetto Local Climate Zones
& Open Data Cube

23 febbraio 2024

14:00—19:15

5 CFP

ARRM3165

Casa dell'Architettura
piazza Manfredo Fanti, 47
Roma

Il convegno si propone come occasione di formazione per conoscere il progetto "Local Climate Zones e Open Data Cube (LCZ-ODC)", curato dall'Agenzia Spaziale Italiana (ASI) unitamente al Dipartimento di Ingegneria Civile e Ambientale (DICA) del Politecnico di Milano (Polimi). L'OAR è stato coinvolto nel progetto per interagire con i referenti ASI e Polimi - DICA sui possibili requisiti dell'applicativo, potenzialmente utili per la pianificazione progettuale e urbana e per valutazioni ambientali. Sarà presente in sala il modellino in scala 1:10 del satellite PRISMA.

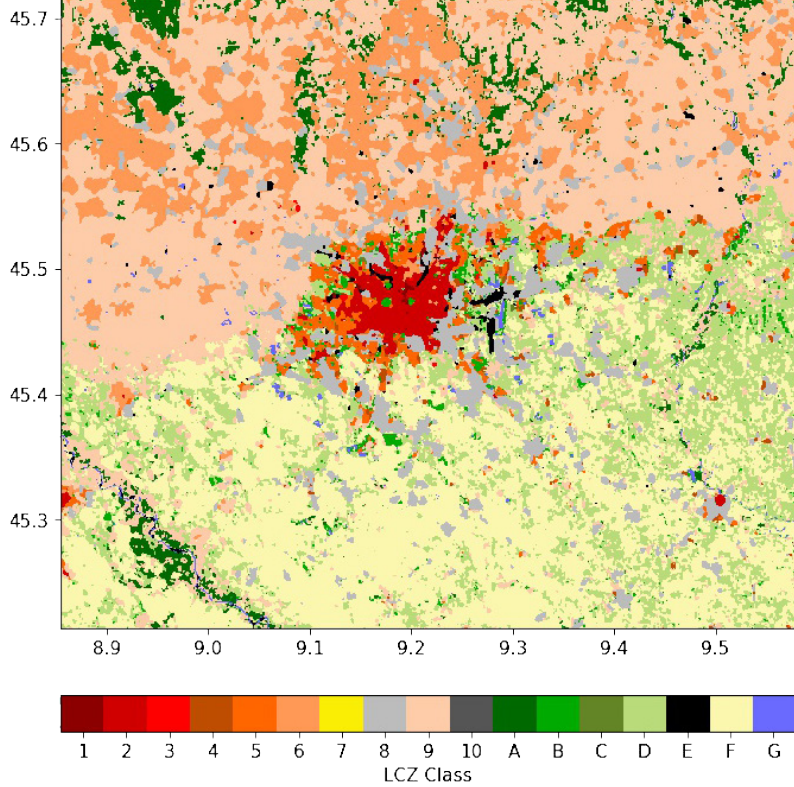
coordinatore scientifico **Ilaria Montella**, CTF OAR – Architettura Sostenibile e tematiche ambientali
tutor **Guendalina Ria**, Formazione OAR

gratuito per iscritti OAR e studenti di Architettura
registrazione su formazione.architettiroma.it

in collaborazione con



Ordine degli Architetti PPC di Roma e provincia | architettiroma.it



14:00 | check-in

14:15 | saluti istituzionali

Roberta Bocca, Vicepresidente OAR, delegata alla Formazione OAR, coordinatrice CTF OAR

14:25 | La rilevanza dell'uso delle immagini satellitari a supporto delle analisi ambientali e microclimatiche in ambito urbano
Ilaria Montella, CTF OAR – Architettura Sostenibile e tematiche ambientali

14:35 | L'importanza degli strumenti di modellazione digitale a supporto della progettazione
Marco Capobianchi, CTF OAR – Digitalizzazione e BIM

14:45 | introduzione ASI al programma I4DP_SCIENCE
Deodato Tapete, Ricercatore, Unità Downstream e Servizi Applicativi (UDS), Direzione Programmi, Agenzia Spaziale Italiana

15:00 | introduzione sull'utilizzo di immagini satellitari per la generazione di mappe tematiche
Giovanna Venuti, Professore associato Politecnico di Milano, Dipartimento di Ingegneria Civile e Ambientale (DICA)

15:30 | La generazione di mappe di LCZ nell'ambito del progetto LCZ-ODC
Alberto Vavassori, Dottorando in Ingegneria Ambientale e delle Infrastrutture del DICA

16:20 | pausa

16:30 | [ODC - JupyterHub] Demo funzionalità di visualizzazione dei dati nell'ODC
Jesus Rodrigo Cedeno Jimenez, Dottorando in Ingegneria Ambientale e delle Infrastrutture del DICA

17:45 | [QGIS] Demo funzionalità del plugin QGIS
Daniele Oxoli, Ricercatore DICA

18:20 | La rilevanza dell'uso dei satelliti nel microzoning climatico
Emanuele Naboni, Professore Associato in Tecnologie innovative per la progettazione sostenibile – Dipartimento di Ingegneria e Architettura, Università di Parma, SOS, Royal Danish Academy e Norman Foster Institute

18:40 | tavola rotonda, dibattito e conclusioni
con **Ilaria Montella**, **Roberta Bocca**, **Emanuele Naboni**, **Michele Munafò**, **Mario Siciliani De Cumis**, **Giovanna Venuti**

19:15 | check-out